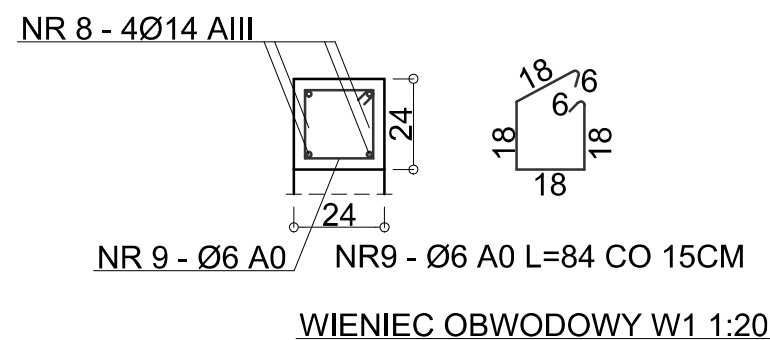


- A
- FOLIA PCV 1.5 MM
 - PROJEKTOWANA PŁYTA DENNA BASENU Z BETONU ZBROJONEGO B20 - 25 CM
 - 2 X PAPA IZOLACYJNA LUB MATA VOLTEX
 - PODKŁAD Z BETONU B7,5 - 5 CM
 - GRUNT ZAGĘSZCZONY
- B
- FOLIA PCV 1.5 MM
 - WASTWA WYRÓWNAWCZO-NAPRAWCZA Z ZAPRAWY CEMENT.
 - PROJEKTOWANA ŚCIANA BOCZNA BRODZIKA Z BŁOCKÓW BETONOWYCH
 - IZOLACJA PRZECIWWILGOCIOWA 3 X IZOLBET-A
 - FOLIA IZOLACYJNA DRENAŻOWA



PROJEKT BUDOWLANY MODERNIZACJI OŚRODKA SPORTU I REKREACJI W ŻMIGRODZIE				
ETAP II – BUDOWA OTWARTEGO BASENU Z BUDYNKIEM SZATNIOWO-SANITARNYM WRAZ Z ZAGOSPODAROWANIEM TERENU				
OBIEKT:	OTWARTY BASEN Z BUDYNKIEM SZATNIOWO-SANITARNYM WRAZ Z ZAGOSPODAROWANIEM OBIEKTU			
ADRES:	55-140 ŻMIGRÓD, UL. SPORTOWA, NR EWIDENCYJNY DZIAŁEK 6/4, 6/5 OBRĘB ŻMIGRÓD			
INWESTOR:	GMINA ŻMIGRÓD, PLAC WOJSKA POLSKIEGO 2-3			
TYTUŁ RYSUNKU:	PRZESKROJE PIONOWE BRODZIKA			
PROJEKTANT:	WŁODZIMIERZ BUGAJ	DATA:		NR RYS:
NR UPRAWNIEN:	UAN-VI/3/69/85/Wb	07.2011		B6
SPRAWDZAJĄCY:	AGNIESZKA KWAŚNIAK	DATA:		SKALA:
NR UPRAWNIEN:	UAN.V-7342/6/3/80/92/Wb	07.2011		1:50